

1, Sešijeme náramenice na obou stranách.



2, Po obou stranách všijeme rukávy.



3, Horní díl sešijeme na bocích.



4, Díly spodničky sešijeme na bocích.



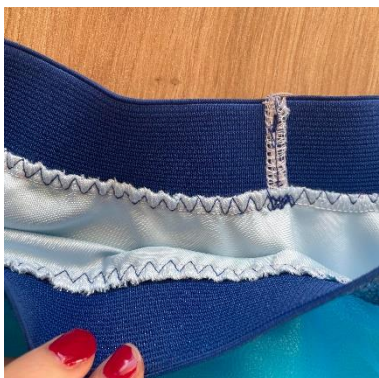
5, Spodní lem spodničky začistíme popř. založíme.



6, Díly sukně po dvou sešijeme na bocích. Všechny vrstvy dáme na spodničku a v pase sešijeme.



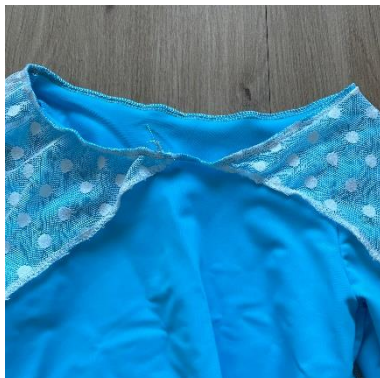
7, Dle míry v pase naměříme délku pruženky, sešijeme a nataženou našijeme pružným stehem na sukni.



8, Díl pláště po obvodu začistíme.



9, Plášť sešijeme pružným stehem s průkrčníkem (průkrčník lehce natahujeme).



10, Pruženku našijeme z druhé strany na horní díl (pružným stehem).



11, Průkrčník olemujeme lemovací pruženkou.



12, Rukávy olemujeme lemovací pruženkou.

